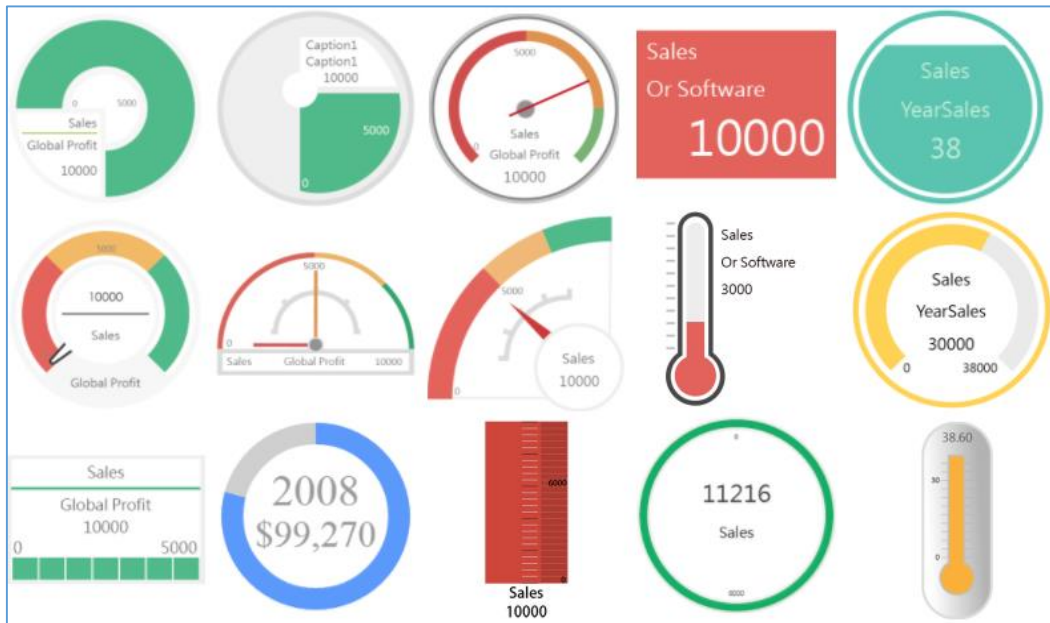


Smart-eVision 設計再進化

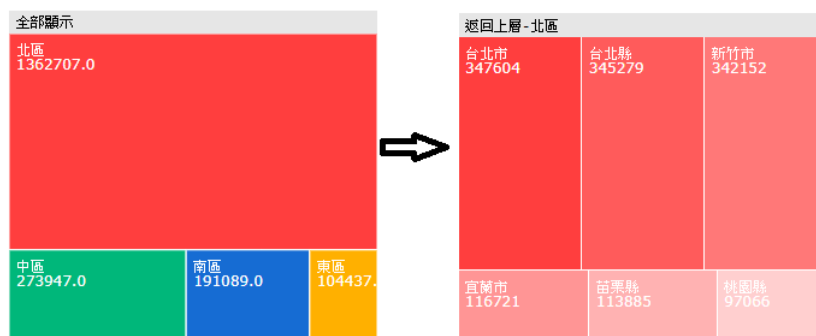
2017 年我們收集了許多客戶使用經驗、功能建議及企業決策的思維，在 Smart-eVision HTML5 V2.0 中我們增加了多種視覺化元件，改善設計界面變得更直覺，增加了許多功能讓使用者操作起來更方便，並且提升了建置 In-Memory DW 及多維度分析效能，提供給我們的客戶全新的體驗。

● 視覺化元件新增

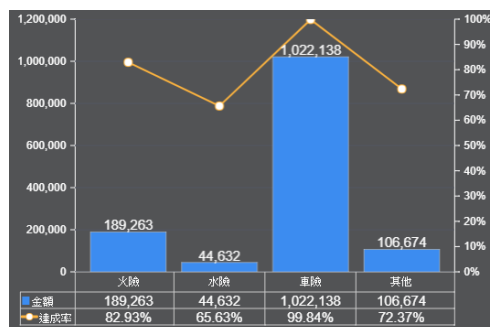
1. Gauge：提供了多種不同的風格，輔助使用者在看資訊時更聚焦



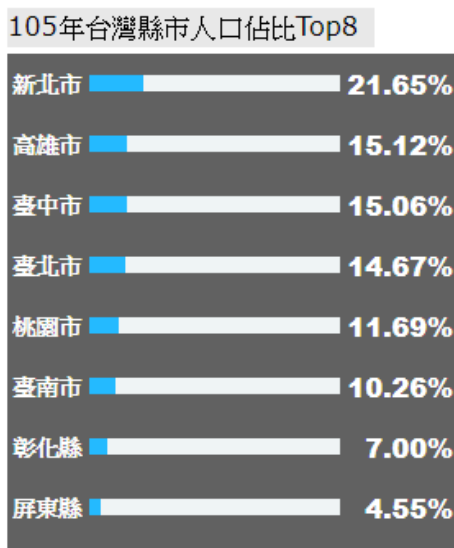
2. TreeMap：提供另一種呈現效果且資料面支援多階層，當滑鼠點選第一層 [北區] 時，則顯示北區的子層資訊。



3. Chart With Table：統計圖下方顯示資料表

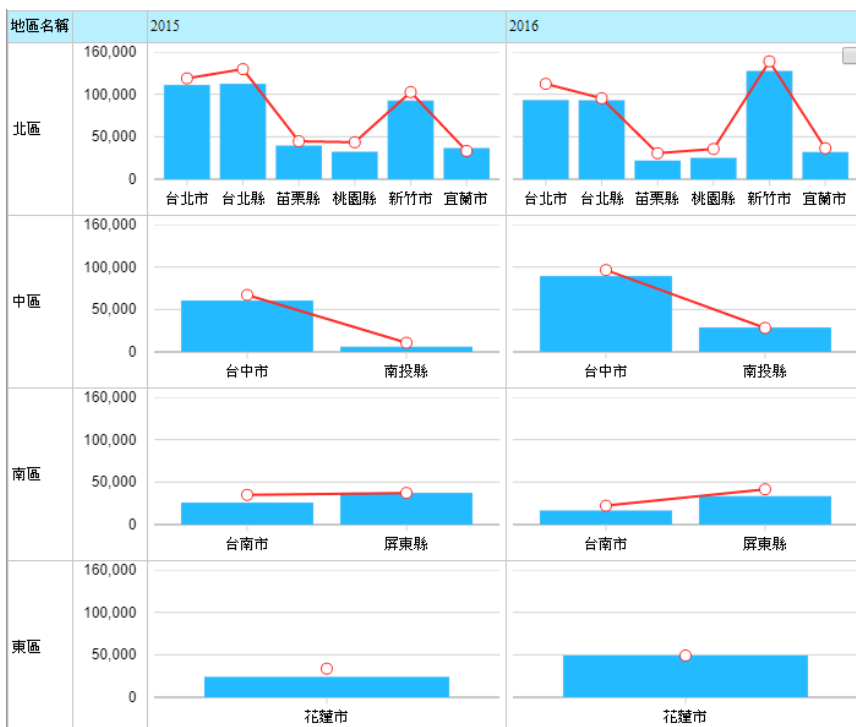


4. Listbar：簡約的呈現數值大小。



5. FacetChart

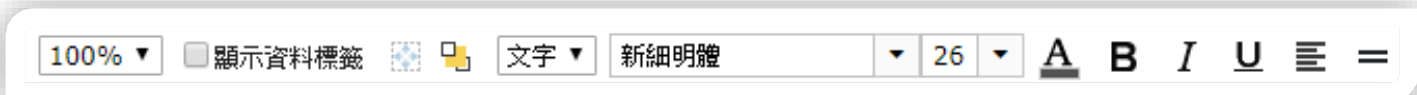
利用 DW 資料來源，搭配樞紐統計圖，呈現多群組統計圖且為樞紐分析架構



● 儀表版設計優化

1. 新增排版快捷列

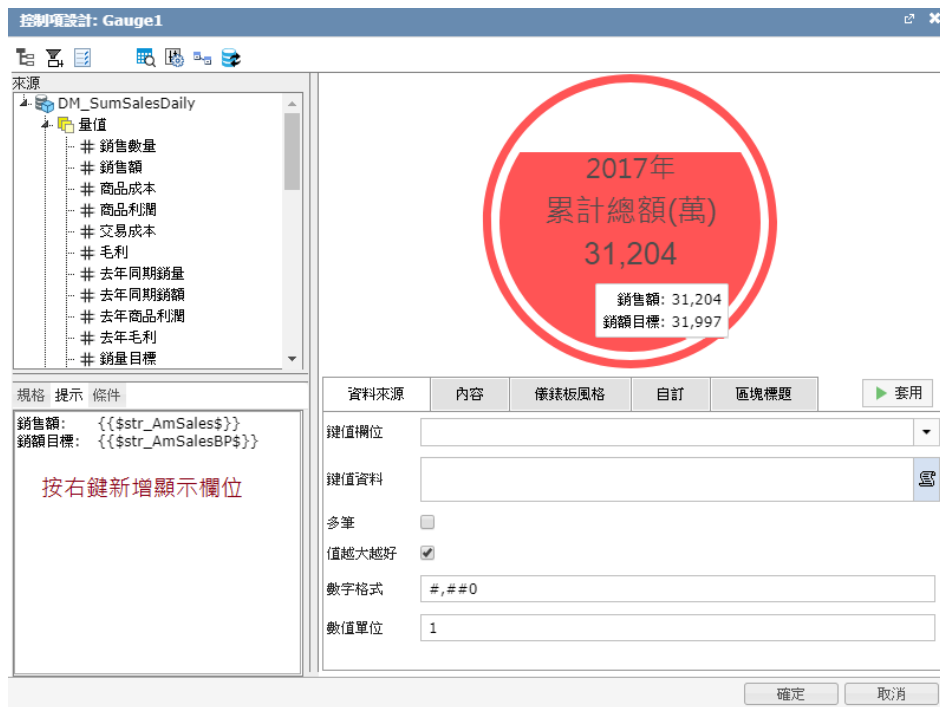
設計頁面時，早期為了畫面美觀而調整版面時，需要點選到屬性節點進行設定，在新版本上提供常用字體字型排版工具列，方便 Power User 設計



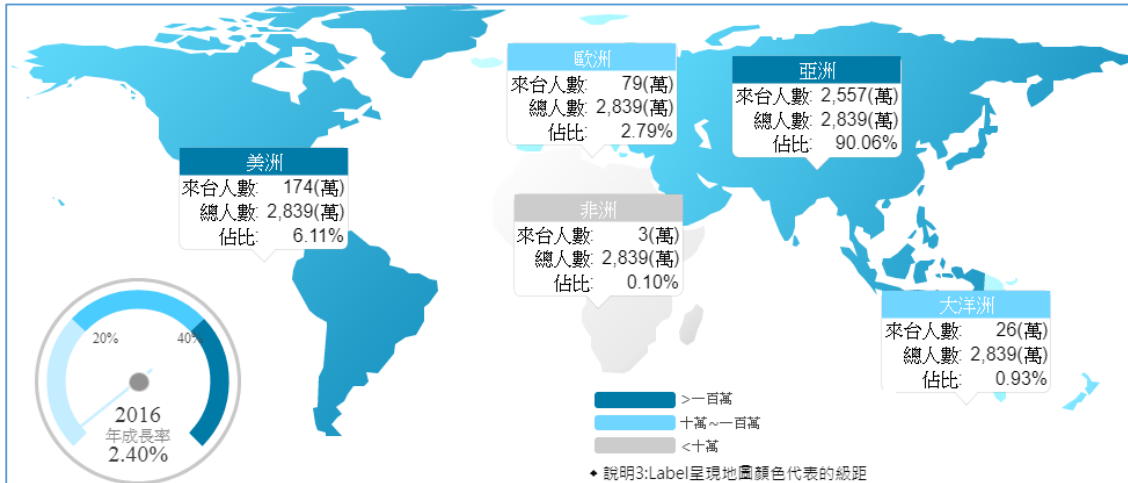
2. ToolTip

使用時機：當視覺化元件所呈現的指標需要顯示多個數據時，或者在元件上需要進行說明時。

操作方式：滑鼠移至控制項上面時，可顯示所設定的資訊。



3. 自訂內容：地圖上不再限制呈現單一數值指標，可透過自訂內容功能設定地圖顯示多量值效果。



● In-Memory DW 建置效能提升

將建置好的資料存載入記憶體中，加快處理速度，透過壓縮技術減少佔用記憶體

建置方式分為二種：完整建置、局部建置

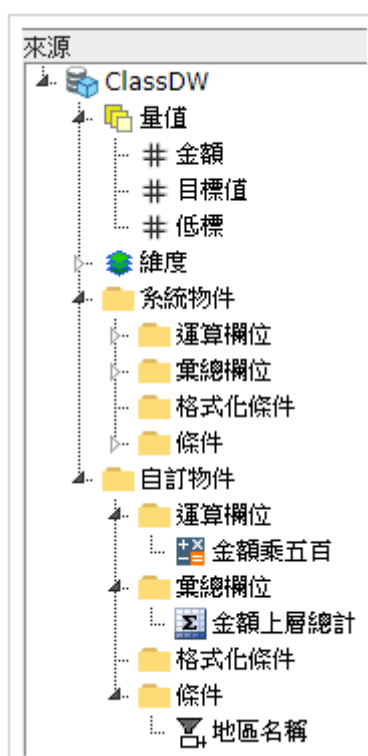
完整建置：在 DW 第一次建置時使用。

局部建置：在 DW 資料建置時，當資料庫有新的資料時，只針對新的資料作處理，以加快建置時間。

DW 建置效能測試：測試數據以 500 萬、1000 萬及 3000 萬進行測試，測試結果如以下資料表。

資料筆數	DW 建置時間	記憶體用量
30 欄*500 萬筆	3 mins	380 MB
30 欄*1000 萬筆	5 mins	727 MB
30 欄*3000 萬筆	18 mins	2 GB

另外在使用 DW 進行頁面設計時，經常會需要製作運算公式或條件，透過系統物件及自訂物件功能將經常性使用運算欄位及彙總欄位、格式化條件顏色及條件均可事先儲存，讓設計者或系統管理者，可直接引用，在開發頁面時能夠更有效率。



更多新功能介紹請參考 [V2.0-新增功能及修正連結](#)